



PORT DE CALAIS

UNE OFFRE MULTIMODALE

MER • ROUTE • RAIL

Flexibilité & rapidité à votre service



Une offre de transport massifiée fiable

Le nouveau terminal du port de Calais offre aux clients une infrastructure aux plus hauts standards internationaux. Le port assure l'accueil des plus grands jumbo-ferries et garantit une gestion des flux optimisée en toute sécurité.

+ Un nouveau port

- 65 hectares terre-pleins nouveaux en bord à quai soit un total de 130 ha
- 3 nouveaux postes pour les jumbo-ferries soit 8 au total
- Zone de contrôles à la fluidité optimisée

Ces nouvelles infrastructures garantissent des performances logistiques maximales et offrent de la souplesse.

“ La route courte entre Calais et Douvres demeure la plus rapide et la plus pertinente au meilleur prix. ”



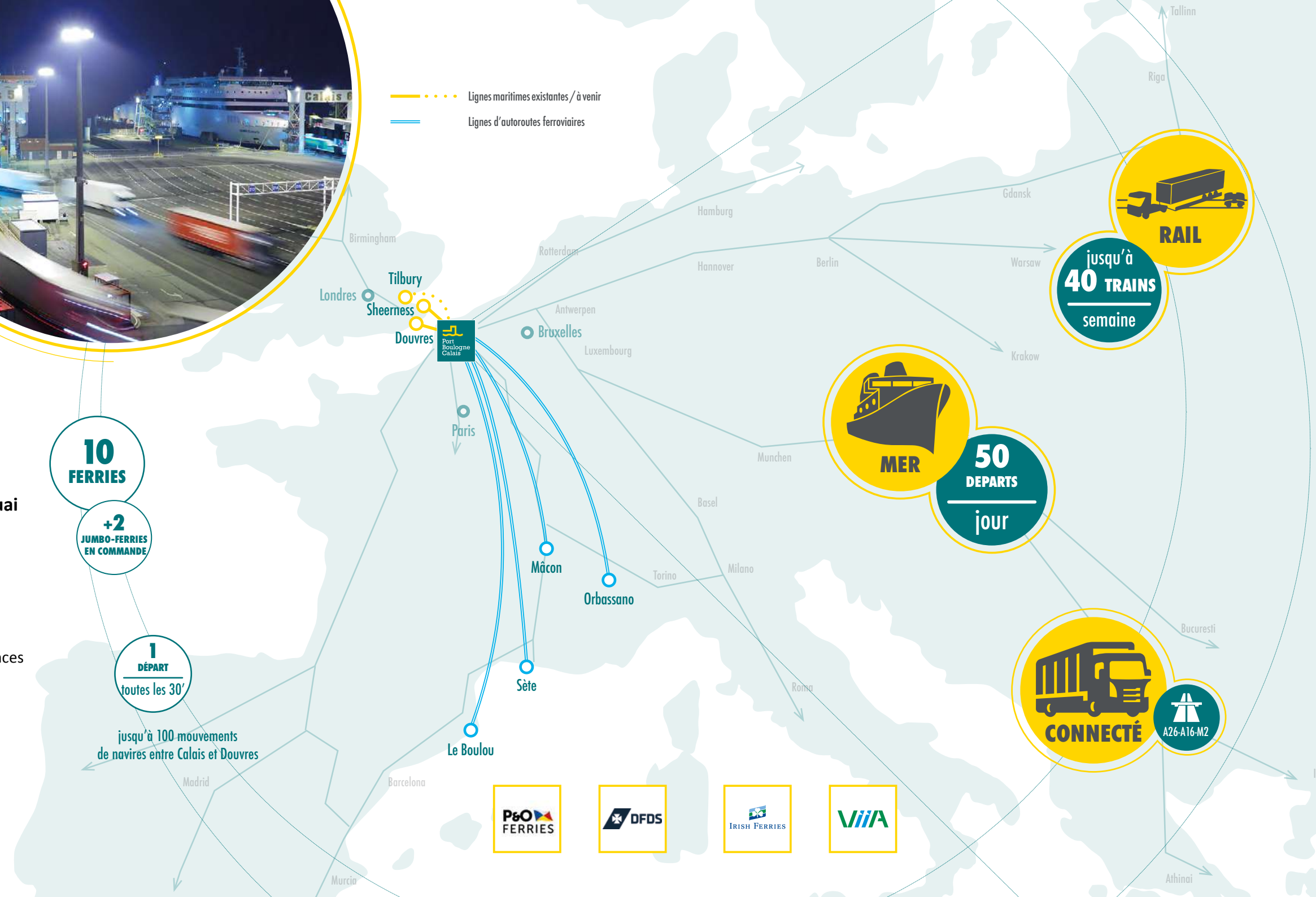
10 FERRIES

+2 JUMBO-FERRIES EN COMMANDE

1 DÉPART toutes les 30'

jusqu'à 100 mouvements de navires entre Calais et Douvres

— Lignes maritimes existantes / à venir
— Lignes d'autoroutes ferroviaires



Un port offrant des services de passage frontalier 24/7

La mise en place de la frontière entre le Royaume-Uni et l'UE au port de Calais nécessite des installations de contrôles (douaniers, sanitaires et phytosanitaires) ainsi que des professionnels assurant la fiabilité et la fluidité du passage frontalier des marchandises. Les meilleurs professionnels du marché sont présents au port de Calais pour garantir des passages frontaliers performants.



Le port de Calais a mis gratuitement à disposition de ses clients un outil digital, baptisé e-Border Calais Port permettant de coordonner les parties prenantes des contrôles pour assurer une meilleure qualité de service.

Douaniers, vétérinaires, transitaires, commis et manutentionnaires sont à votre service 24/24 pour assurer la fiabilité, la rapidité et la fluidité de l'accès à l'Union européenne.





Des solutions intermodales pour toutes vos organisations logistiques

Accompagné ou non-accompagné, route ou rail, ferry ou RoRo, le port de Calais est un point relais qui apporte de l'agilité à votre chaîne logistique entre le sud de l'Europe, la Méditerranée et les îles Britanniques.

Le terminal intermodal, en plein cœur du port, avec son terre-plein de 13 ha offre une capacité de stockage de 600 pièces de fret. Il est équipé de :

- Un terminal d'autoroutes ferroviaires Roro-rail permettant le transbordement de remorques préhensibles ou non
- Un terminal de transport combiné (P400, conteneurs, caisses mobiles...)
- 2 passerelles RoRo à proximité immédiate du terminal

A son offre de ferries, le port de Calais ajoute une offre logistique complémentaire :

- **VIIA**, l'opérateur des Autoroutes Ferroviaires offre une quarantaine de trains chaque semaine pour vos remorques, conteneurs et caisses mobiles :

- o Calais / Le Boulou (frontière espagnole)
- o Calais / Orbassano (Turin – Italie)
- o Calais / Mâcon
- o Calais-Sète

- **DFDS** assure un service RoRo quotidien :

- o Calais / Sheerness (Londres)

A proximité immédiate du port :

La zone logistique de Transmarck offre des infrastructures et services adaptés à vos besoins pour faciliter le transbordement depuis et vers la Grande-Bretagne.

- Entreposage
- Cross-docking
- Parking sécurisé
- Station-service PL (carburant, lavage, etc.)
- Transit et commission de transport
- Terminal d'autoroutes ferroviaires Cargo Beamer assurant les services Calais-Perpignan et Calais-Domodossola (Italie)

Anthony Pétilion

+33 (0)6 71 01 84 97

anthony.petillon@portboulogne-calais.fr

Société d'Exploitation des Ports du Déroit

285 avenue du Mérite Maritime

62105 CALAIS Cedex

