



MY EASY BREXIT

AĞIR YÜK ŞOFÖRÜYÜM, BU BENİM İÇİN NEYİ DEĞİŞTİRECEK?

1 Ocak 2021'den itibaren Birleşik Krallık, bir gümrük sınırının oluşmasına neden olacak biçimde Avrupa Birliği'nden çıkacak. Calais Limanı AB ile ticaretin giriş ve çıkış noktası haline geliyor ve bu da limandan geçiş alışkanlıklarınızı değiştirecek.

EXPORT

CALAIS



DOVER

CALAIS LİMANINA ÇIKMAK İÇİN GÖSTERMEM GEREKENLER:



her zamanki ticari belgeler (CMR, code ONU...)



gümrük belgeleri

+

VEYA

TIR / ATA

şirketimin nakliye bürosuna giderim

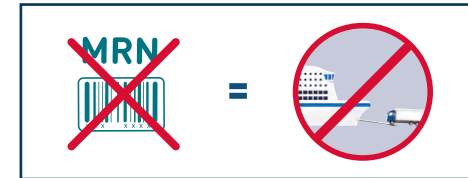
+ / -
VEYA

TAD

CTC geçiyorsa



belgemi damgalatırım (Gümrük tarafından)



internet uygulamasını yüklemek için ne gerekir?



1. Cep telefonunuzun tarayıcısından m.portboulogrecalais.fr adresine gidin veya QR kodunu tarayın
2. İnternet uygulamasını kurmak için karşılama ekranındaki talimatları izleyin



IMPORT



CALAIS → DOVER



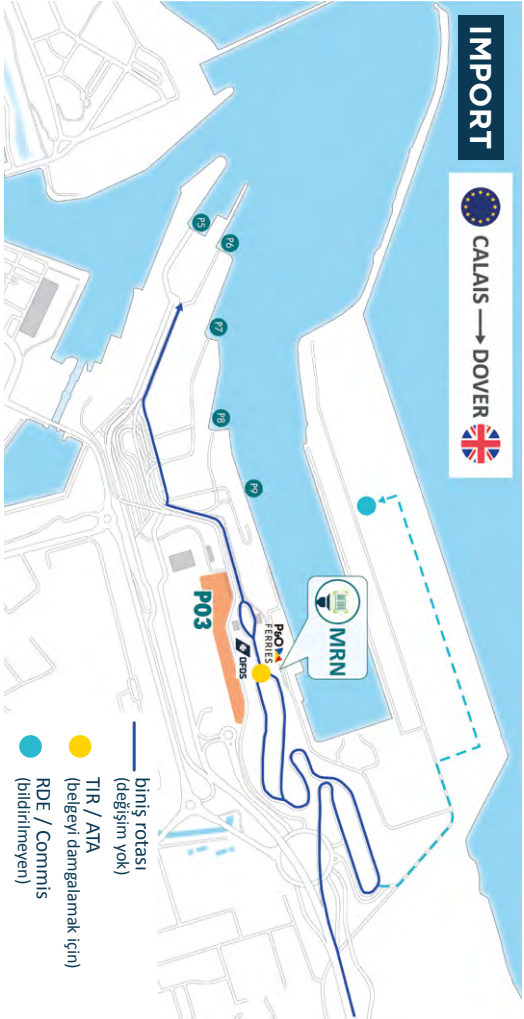
EXPORT



DOVER → CALAIS



- gümrük turuncu SIVEP turuncu (P01 ve P02'de durmayacak)
- hayvan merkezi (eskont eşliğinde)
- TIR / ATA



- binis rotası (değişim yok)
- TIR / ATA (belgeyi damgalamak için)
- RDE / Commis (bildirilmeyen)



IMPORT

1 DOUVRES LİMANINA ÇIKMAK İÇİN GÖSTERMEM GEREKENLER:



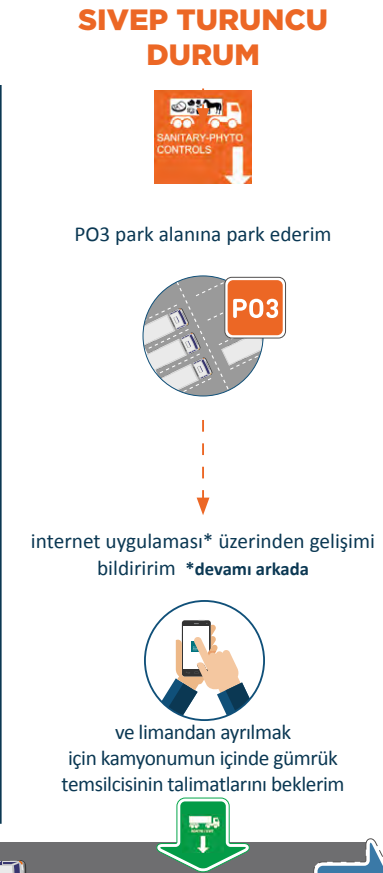
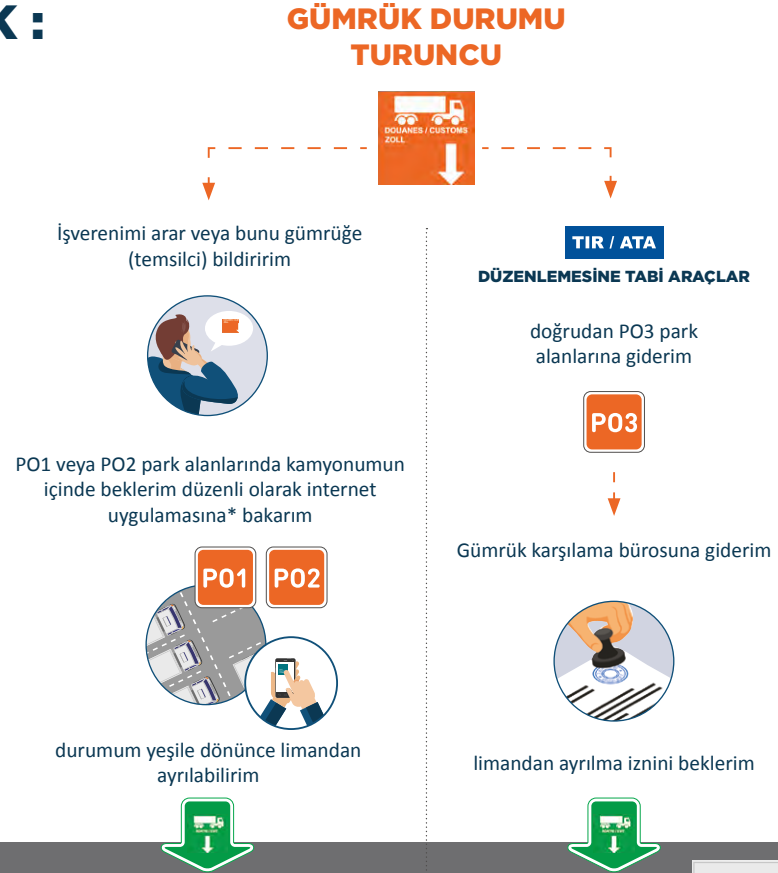
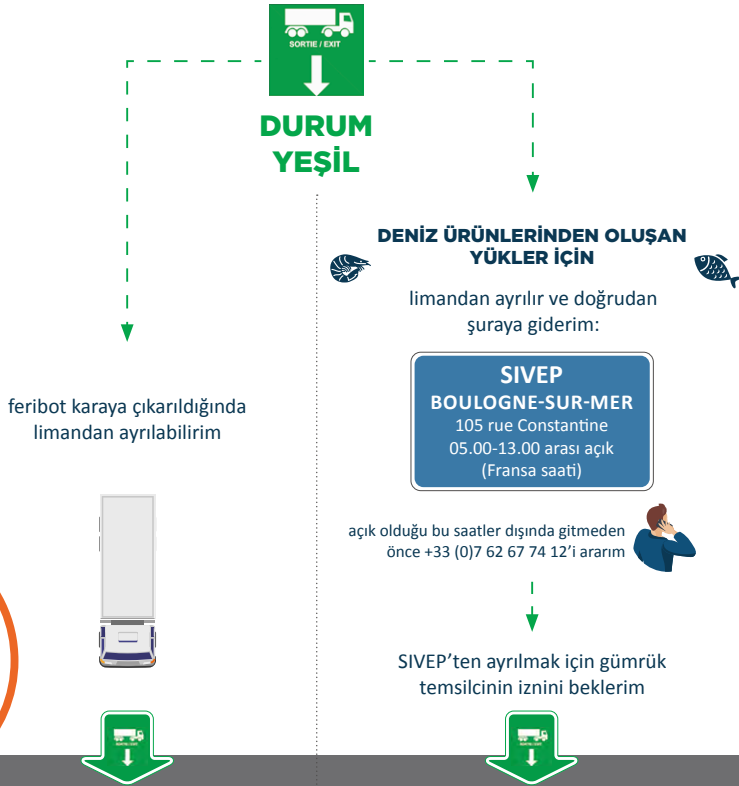
DOVER



2 FERİBOTUN ÜZERİNDE YÜKÜMÜN GÜMRÜK DURUMUNU SORARIM:



3 KARAYA ÇIKARMADA DURUMUMA BAĞLI OLARAK :



CALAIS

