



Port
Boulogne
Calais

TERMINAL FERRY VOYAGEURS



CALAIS/DOUVRES : MINI-CROISIÈRE VERS LA GRANDE-BRETAGNE

Le Port Boulogne Calais est le premier port français et le deuxième port européen de voyageurs.

Il accueille chaque année plus de **10 millions de passagers** qui choisissent de transiter par le port le plus proche du Royaume-Uni. Calais est un port rapide, flexible, **offrant des services 24h/24, 7j/7, toute l'année**. Connecté à un réseau d'autoroutes (A16, A26, A25 sur le continent – M20 et M2 en Grande-Bretagne) et de voies ferrées, Calais se situe à moins de trois heures de Paris, Londres, et Bruxelles. Deux compagnies de ferries proposent chaque jour jusqu'à cinquante départs à destination de Douvres à bord de ferries spacieux et confortables. La mini-croisière dure environ 75 minutes.

>10 millions
de passagers / an



jusqu'à 50 départs
par jour



P&O FERRIES

Terminal Car Ferry

Réservations et renseignements : +33 (0)3 66 74 03 25

www.poferries.com



Terminal Car Ferry

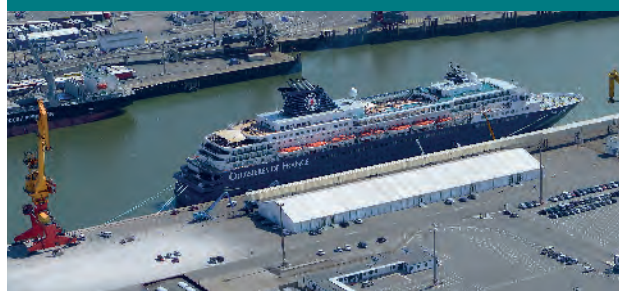
Réservations et renseignements : +33 (0)2 32 14 68 50

www.dfdsseaways.fr

Des services aux passagers à chaque étape :

- Un système d'information voyageurs est mis en place pour informer en temps réel les passagers sur l'état du trafic et leur proposer des itinéraires de remplacement au besoin et les horaires des départs des ferries.
- Le port offre également : service de restauration, toilettes, nurserie, téléphone, wifi, bureau de change, parking, dépose-minute...
- Le site de Calais offre 3 parcs de stationnement à la carte réservés aux véhicules de tourisme.

CROISIÈRE



Le Port Boulogne Calais accueille les navires de croisière en route vers la Mer du Nord et la Mer Baltique.

A Calais, les navires font escale au quai en eau profonde du Bassin Ravisse. Le port de Calais est également tête de pont de l'armateur "Croisières de France" pour les départs vers les fjords norvégiens de mai à septembre.

A Boulogne-sur-Mer, les navires en escale sont accueillis quai de l'Europe (en eau profonde).

- Le haut niveau de sûreté permet aux deux ports de bénéficier d'un Poste d'Inspection Filtrage.
- Une structure d'accueil est mise à la disposition des croisiéristes.