



Port
Boulogne
Calais



INFORMACJE DLA KIEROWCÓW SAMOCHODÓW CIĘŻAROWYCH

ŚRODKI BEZPIECZEŃSTWA
I ZALECENIA PRAKTYCZNE

INFORMATION FOR LORRY DRIVERS

SECURITY MEASURES AND PRACTICAL
RECOMMENDATIONS

Jan 2016



PRACUJEMY DLA WASZEGO BEZPIECZEŃSTWA

WE WORK FOR YOUR SAFETY

Nieustannie dostosowujemy naszą infrastrukturę i polepszamy organizację pracy w celu zapewnienia lepszej dostępności, poprawy płynności ruchu i skrócenia czasu podróży do Wielkiej Brytanii.

STAŁE MODERNIZOWANE ŚRODKI BEZPIECZEŃSTWA:

- 225 osób czuwających całą dobę nad bezpieczeństwem w portach, wspomaganych przez przeszkolone psy.
- 129 kamer bezpieczeństwa wyposażonych w najnowsze czujniki ruchu.
- 30 km nowych ogrodzeń zabezpieczających, z czego 15 km wyposażono w systemy wykrywania wykorzystujące podczerwień.



We continuously adapt our infrastructure and organisation to provide better accessibility, to improve traffic fluidity and to speed up your travel to the UK.

SECURITY MEASURES CONSTANTLY UPGRADED:

- 225 people dedicated to port security 24/7 and assisted by canine units.
- 129 security cameras with new motion sensor technology.
- 30km of new security fences, 15km of which equipped with infrared detection systems.

USŁUGI DLA KIEROWCÓW CIĘŻARÓWEK:

- Bezpieczny parking na ponad 800 miejsc w obrębie samego portu.
- Systematyczna kontrola wszystkich samochodów ciężarowych w celu wykrycia potencjalnych wtargnięć przed dotarciem do Wielkiej Brytanii.
- Specjalne stanowisko powitalne dla kierowców, którzy mogli mieć trudności z dotarciem do portu.
- Wykorzystujący platformę Twitter system przekazywania informacji o ruchu drogowym do szybkiego dostarczania danych w przypadku zakłócenia ruchu przy porcie.
- Dedykowany numer alarmowy zapewniający natychmiastową pomoc w razie potrzeby.



DEDICATED SERVICES FOR LORRY DRIVERS:

- A secured parking area of 800 spaces within the port itself.
- The systematic control of all lorries to detect any potential intrusion before you reach the UK.
- A special desk to welcome drivers who may have faced difficulties in reaching the port.
- A traffic information system via Twitter to provide timely information in case traffic to the port is disrupted.
- A dedicated emergency number to provide you with immediate assistance when necessary.



6 ZALECENÍ DLA KIEROWCÓW CIĘŻARÓWEK

6 RECOMMENDATIONS TO LORRY DRIVERS

Przypominamy kierowcom o podstawowych zasadach mających na celu zapewnienie jak najlepszej podróży do Wielkiej Brytanii.

We wish to remind drivers of some essential rules to ensure the best possible travel to the UK.

Po zakończeniu ładowania przyczepę należy zabezpieczyć kłódką i zamknięciem drzwi. W przypadku przyczepy o miękkich bokach należy użyć kłódki kablowej.

1

When done loading, secure access to your trailer with a padlock and a seal to the doors. In the case of a soft-sided trailer, use a padlock cable.

Wszelkie uszkodzenia przyczepy należy naprawić natychmiast po ich wykryciu.

2

Repair any cuts and damages in your trailer as soon as you detect them.

Należy unikać postojów poza zabezpieczonymi parkingami.

3

Avoid stops outside secured parking areas.

Sytuację na drogach należy sprawdzić przed przybyciem do portu za pośrednictwem systemu na Twitterze.

4

Check the traffic situation before arriving at the port by consulting the infotrafic on Twitter.

Przed każdym wyjazdem należy sprawdzić osie przyczepy, spoilery dachowe, przestrzeń ładunkową oraz stan blokady i kabla.

5

Check before each departure, the axles of the trailer, the tractor's deflector coffers, and the condition of the lock and cable.

W przypadku wykrycia wtargnięcia nie należy reagować samemu, ale wezwać policję (dzwoniąc pod numer 17 lub 118).

6

Do not intervene yourself if you detect an intrusion, but call the police (Dial 17 or 118).

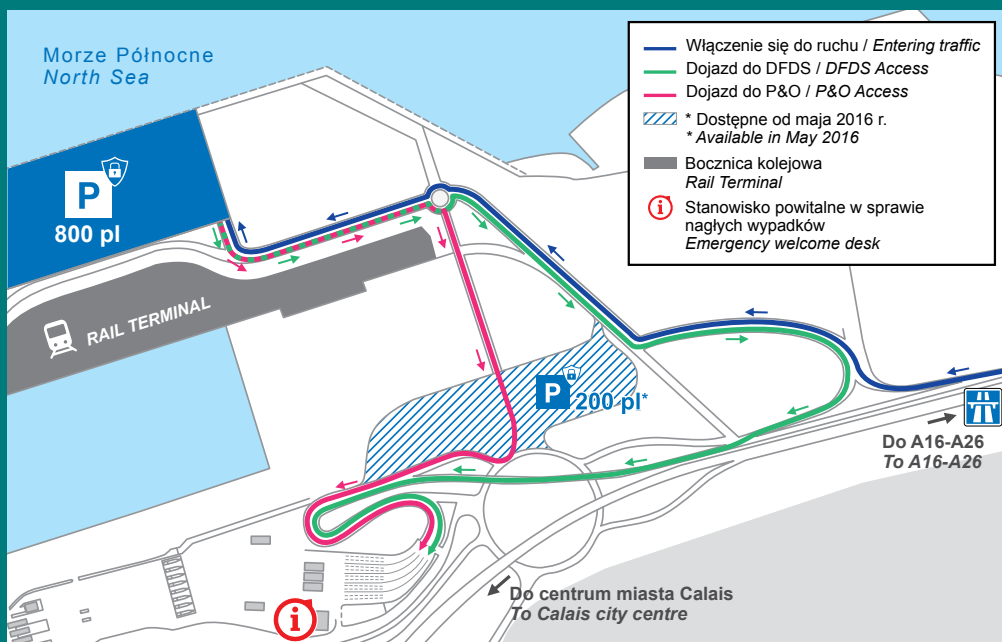
NUMER AWARYJNY EMERGENCY CALL NUMBER

 **0800 000 555**

INFORMACJE O RUCHU DROGOWYM TRAFFIC INFORMATION NEWS FEED

Twitter  @portcalais

MAPA DOJAZDU ACCESS MAP



**W CELU UZYSKANIA DOSTĘPU DO INNYCH WERSJI JĘZYKOWYCH NALEŻY
ZESKANOWAĆ PONIŻSZY KOD QR:**

FOR OTHER LANGUAGES PLEASE SCAN THE APPROPRIATE QR CODE BELOW:



CZ



DE



ES



FR



LT



RO

